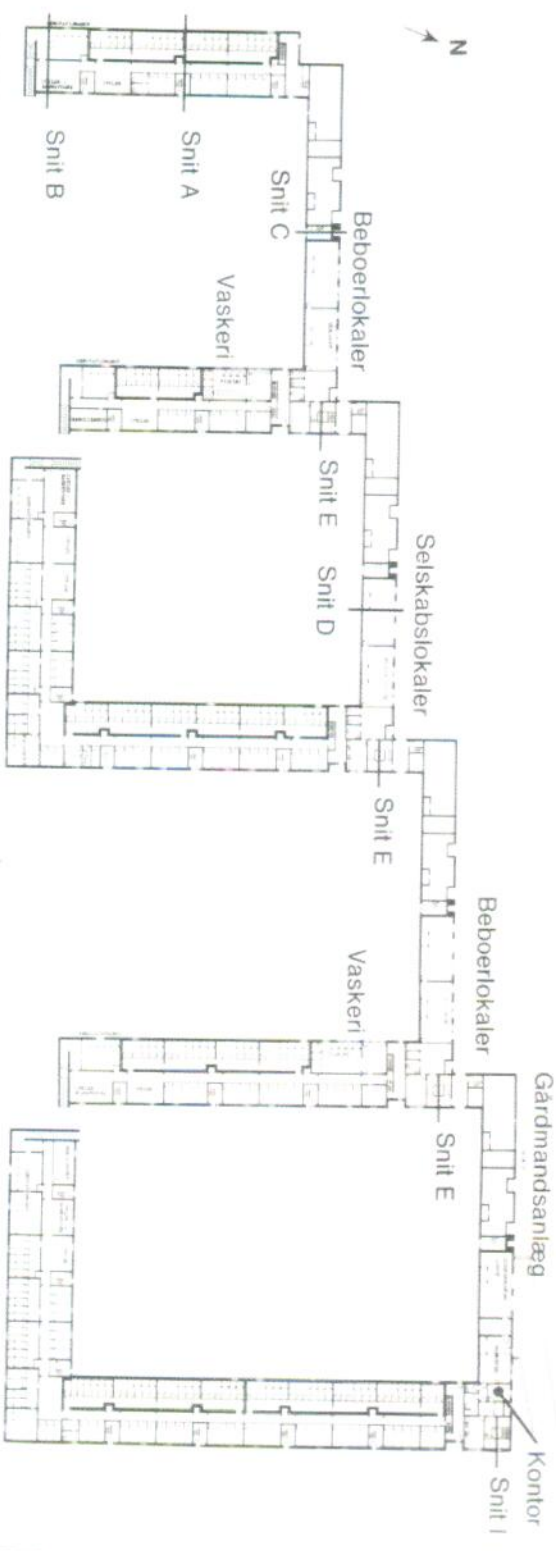
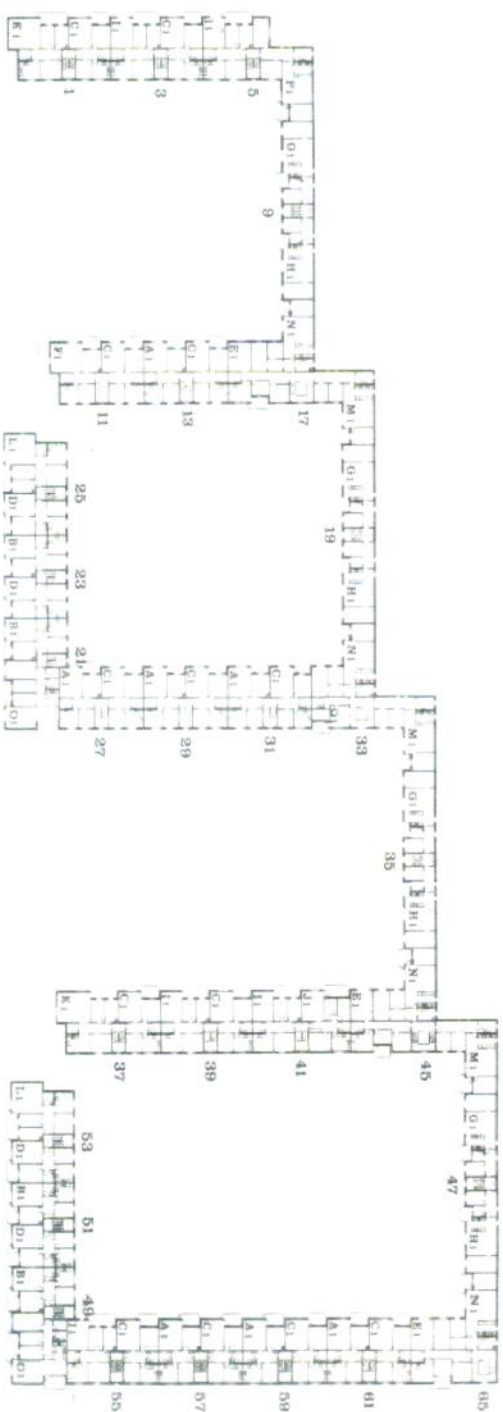
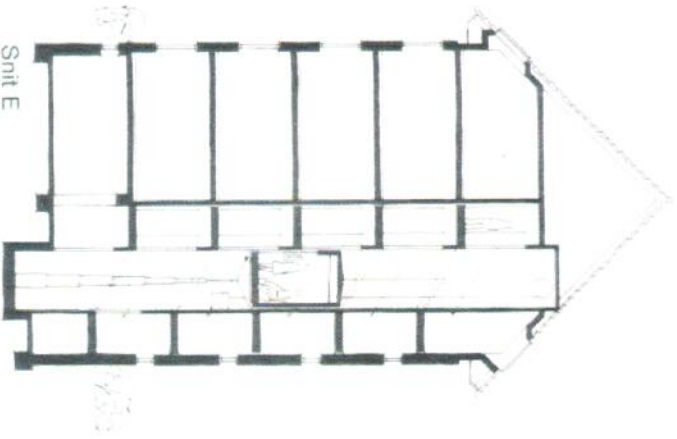
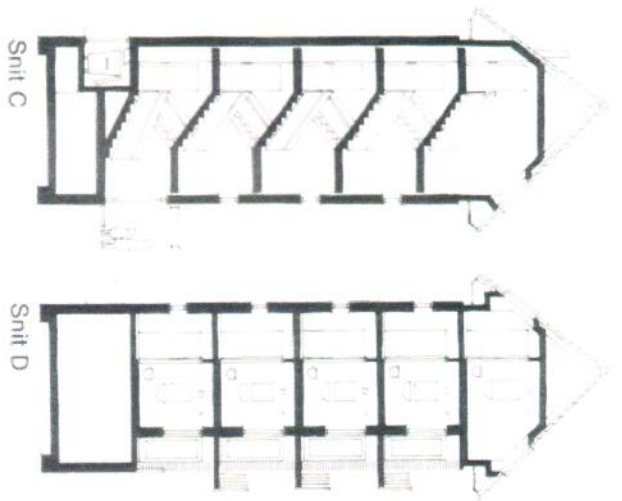


**STUEETAGEN**



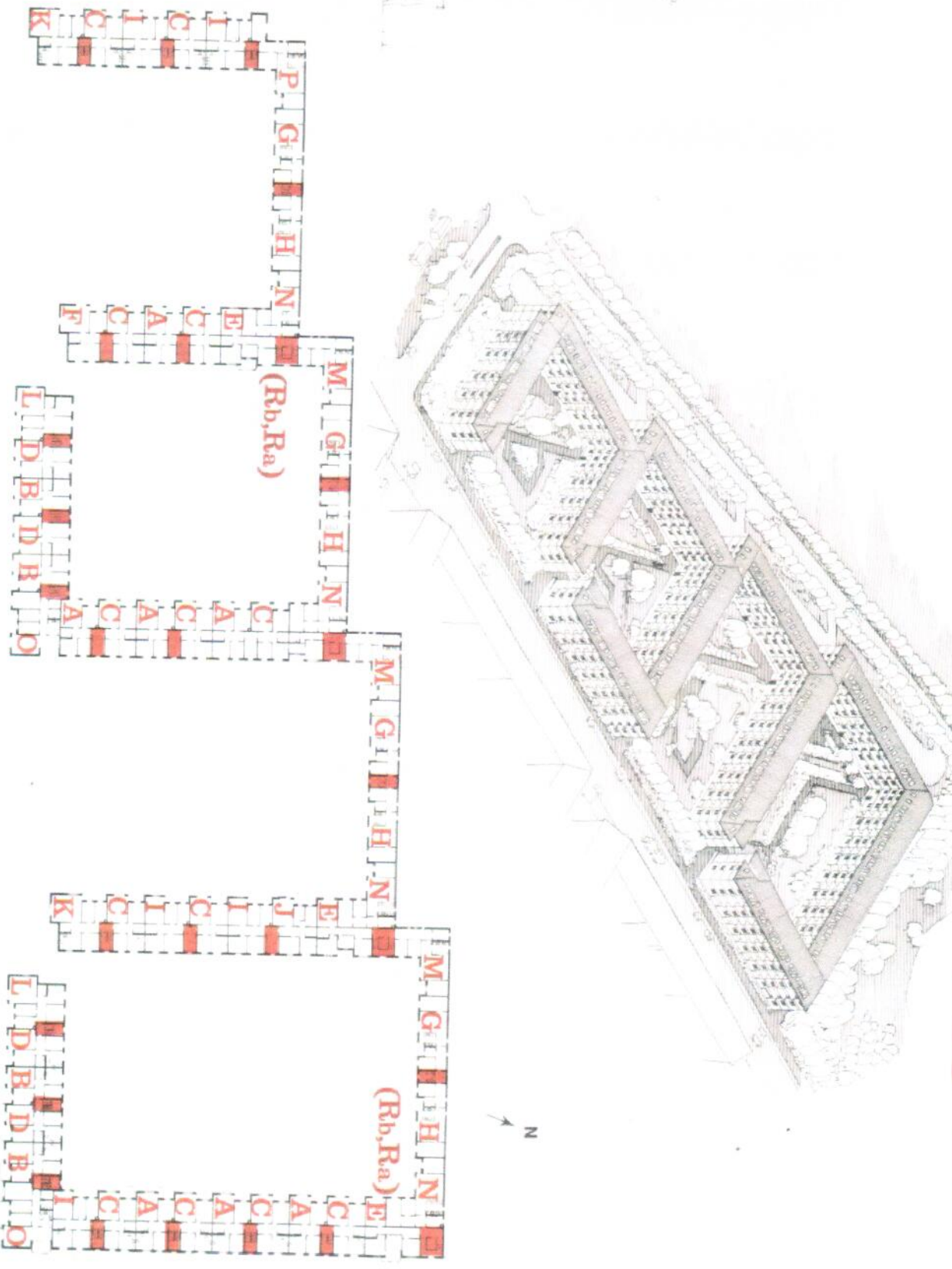
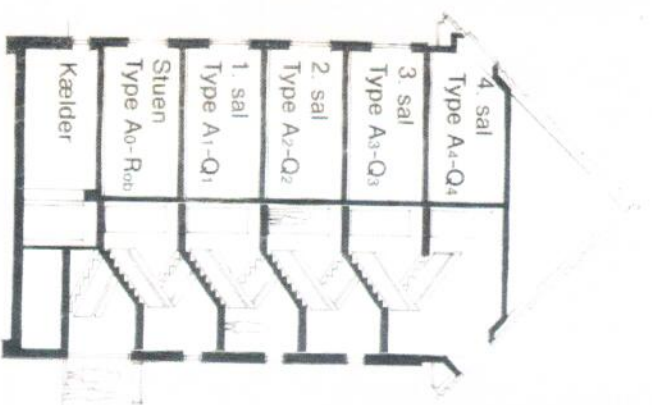
**KÆLDERETAGEN**

# Begyggelsens etageplaner

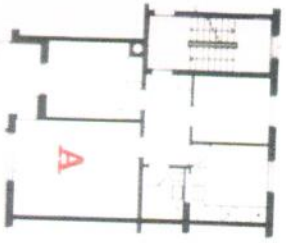




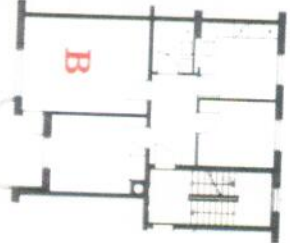
# Boligtypernes placering i bebyggelsen



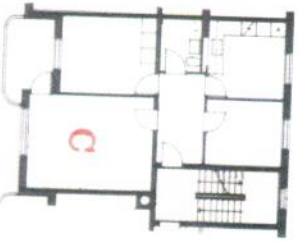
# De 18 boligtyper



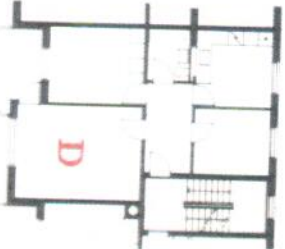
Type A, 3 rum 80,2 m<sup>2</sup>



Type B, 3 rum 82,2 m<sup>2</sup>



Type C, 3 rum 82,5 m<sup>2</sup>



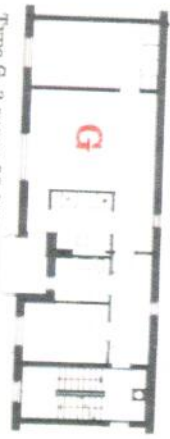
Type D, 3 rum 82,5 m<sup>2</sup>



Type E, 3 rum 90,0 m<sup>2</sup>



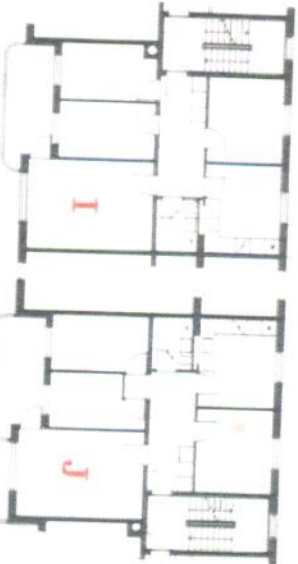
Type F, 3 rum 91,3 m<sup>2</sup>



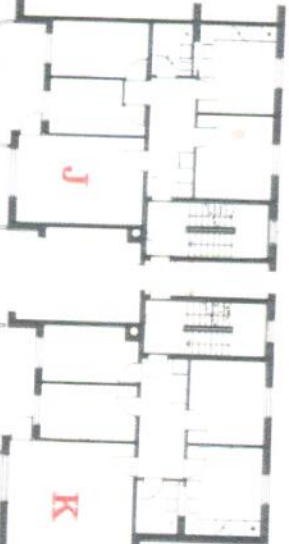
Type G, 3 rum 90,6 m<sup>2</sup>



Type H, 3 rum 90,6 m<sup>2</sup>



Type I, 4 rum 98,5 m<sup>2</sup>



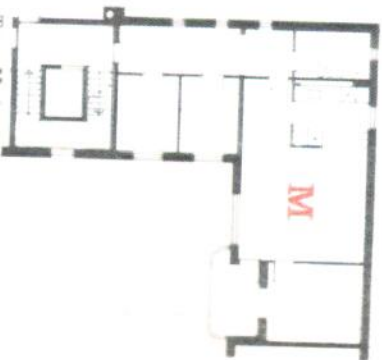
Type J, 4 rum 96,9 m<sup>2</sup>



Type K, 4 rum 105,6 m<sup>2</sup>



Type L, 4 rum 105,6 m<sup>2</sup>



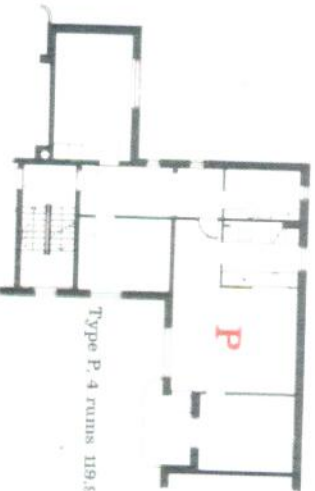
Type M, 4 rum 108,4 m<sup>2</sup>



Type N, 4 rum 108,6 m<sup>2</sup>



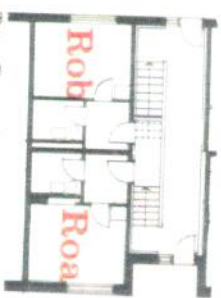
Type O, 4 rum 120,0 m<sup>2</sup>



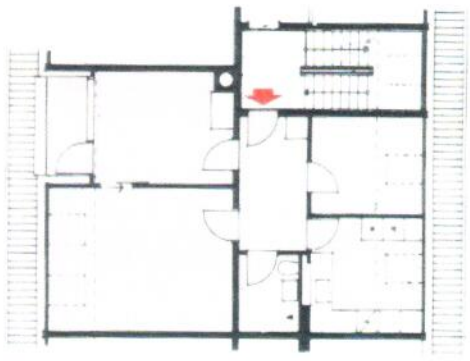
Type P, 4 rum 119,9 m<sup>2</sup>



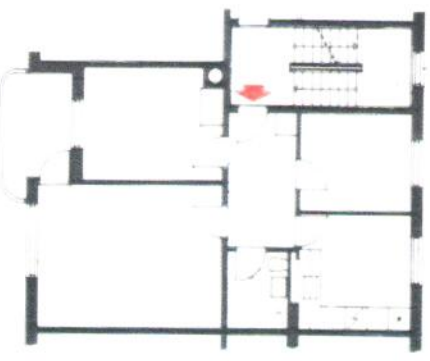
Type Q, supplement, 1 rum 45,3 m<sup>2</sup>



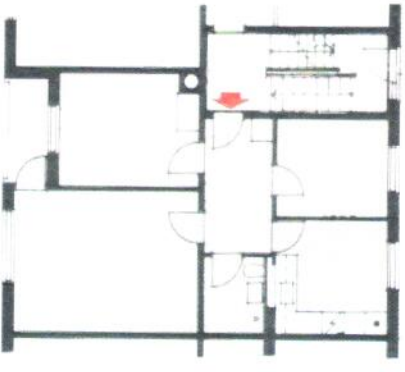
Type R, supplement, 1 rum 30,5 m<sup>2</sup>



Type A<sub>1</sub>



Type A<sub>1.2-3</sub>



Type A<sub>0</sub>

mål 1:200

# Type A

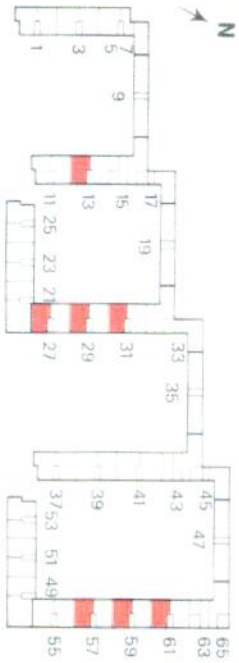
## 3 rumms 82,2 m<sup>2</sup>

Type A<sub>1.2-3</sub> er beliggende på 1., 2. og 3. sal og indeholder opholdsstue med altan, spisekøkken, 2 værelser, det ene med vindue til altan, samt bad med bruser.

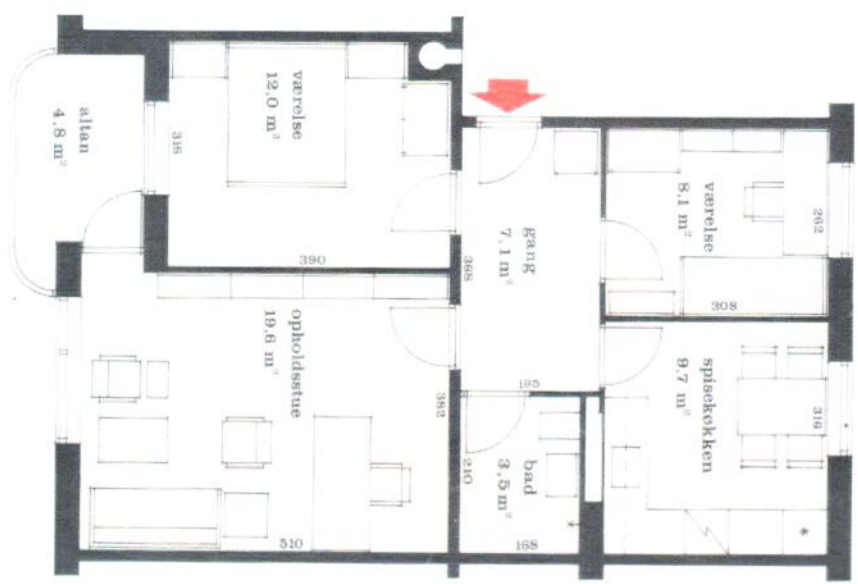
**Type A<sub>1</sub>, 4. sal, 3 rumms 76,7 m<sup>2</sup>**  
 Bolig med skrå loft og skråsiddende tagvinduer med undtagelse af vindue og dør i værelse mod altan. Altanen i denne type har mindre dybde end altanen i type A<sub>1.2-3</sub>. Værelset har skydedør til opholdsstue.

**Type A<sub>1.2-3</sub>, 3 rumms 82,2 m<sup>2</sup>**  
 Vist i større mål til højre.

**Type A<sub>0</sub>, stuen, 3 rumms 80,3 m<sup>2</sup>**  
 Samme type som A<sub>1.2-3</sub>, dog med mindre altandybde

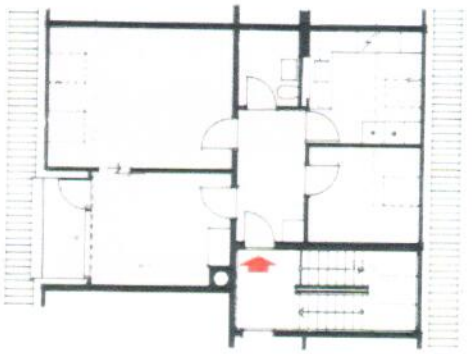


Boligtypens placering i bebyggelsen.



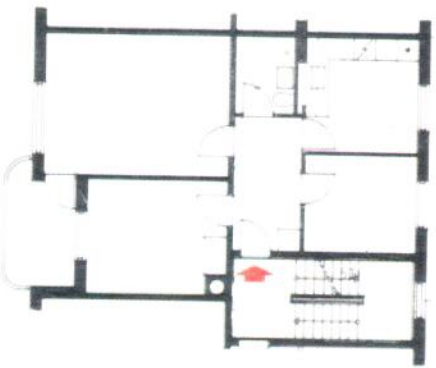
mål 1:100  
 1 cm = 100 cm



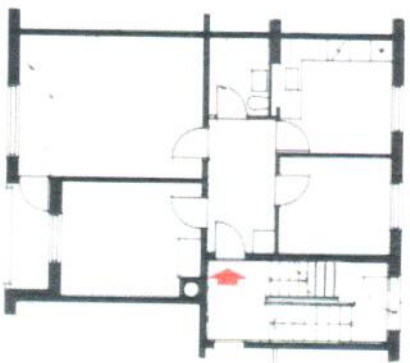


Type B<sub>1,2,3</sub>

Type B<sub>1,2,3</sub>



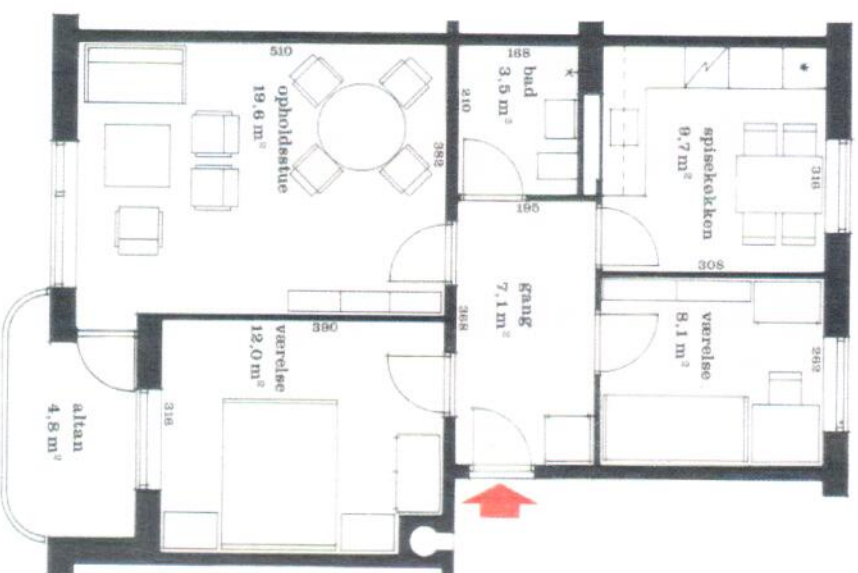
Type B<sub>0</sub>



mål 1:200

# Type B 3 rooms 82,2 m<sup>2</sup>

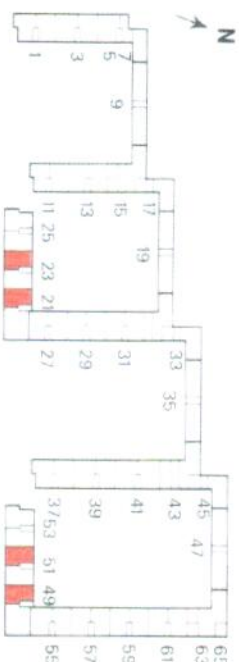
Type B<sub>1,2,3</sub> er beliggende på 1., 2 og 3. sal og indeholder opholdsstue med altan, spisekøkken, 2 værelser, det ene med vindue til altan, samt bad med bruser.



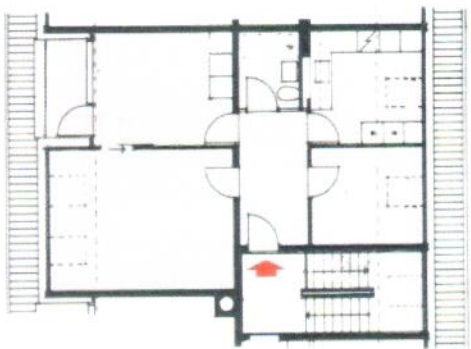
**Type B<sub>1,2,3</sub>, 4. sal, 3 rooms 76,7 m<sup>2</sup>**  
 Bolig med skrå loftet og skråsiddende tagvinduer med undtagelse af vindue og dør i værelse mod altan. Altanen i denne type har mindre dybde end altanen i type B<sub>1,2,3</sub>. Værelset har skydedør til opholdsstue.

**Type B<sub>1,2,3</sub>, 3 rooms 82,2 m<sup>2</sup>**  
 Vist i større mål til højre

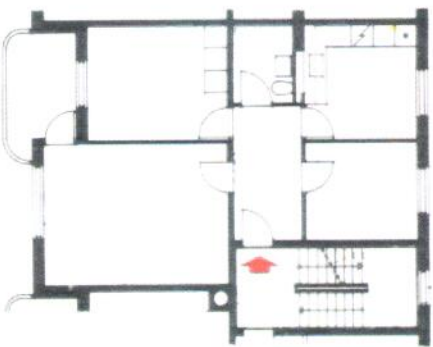
**Type B<sub>0</sub>, stuen, 3 rooms 80,3 m<sup>2</sup>**  
 Samme type som B<sub>1,2,3</sub>, dog med mindre allandybde.



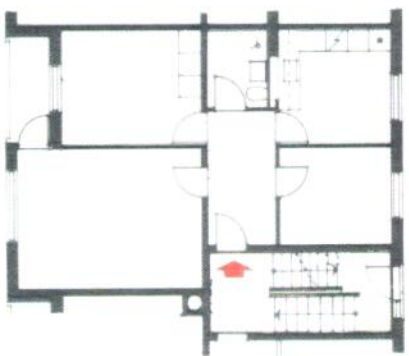
Boligtypens placering i bebyggelsen.



Type C<sub>1</sub>



Type C<sub>1.2.3</sub>



Type C<sub>0</sub>

mål 1:200

# Type C

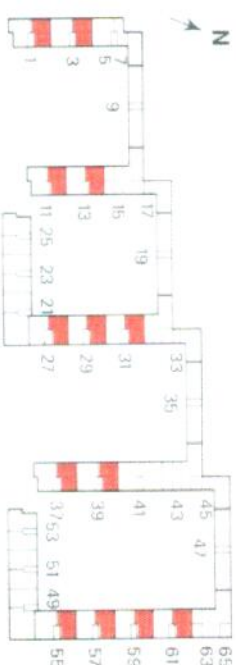
## 3 rumms 82,5 m<sup>2</sup>

Type C<sub>1.2.3</sub> er beliggende på 1., 2. og 3. sal og indeholder opholdsstue med altan, spisekøkken, 2 værelser, det ene med vindue til altan, samt bad med bruser.

**Type C<sub>1</sub>, 4. sal, 3 rumms 77,1 m<sup>2</sup>**  
 Bolig med skrå loftet og skråsiddende tagvinduer med undtagelse af vindue og dør i værelse mod altan. Altanen i denne type har mindre dybde end altanen i type C<sub>1.2.3</sub>. Værelset har skydedør til opholdsstue.

**Type C<sub>1.2.3</sub>, 3 rumms 82,5 m<sup>2</sup>**  
 Vist i større mål til højre.

**Type C<sub>0</sub>, stuen, 3 rumms 80,6 m<sup>2</sup>**  
 Samme type som C<sub>1.2.3</sub>, dog med mindre altandybde.



Boligtypens placering i bebyggelsen.

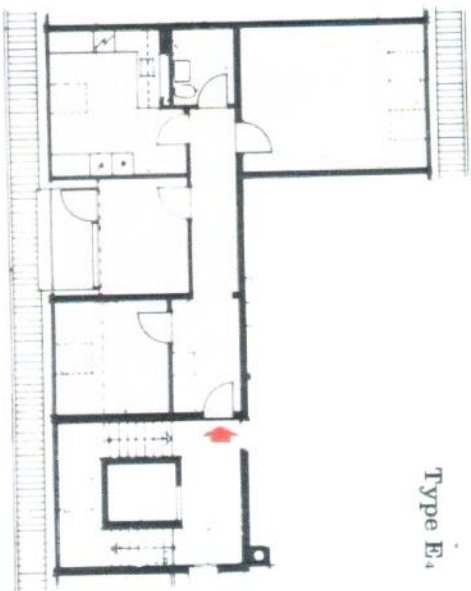


mål 1:100  
 1 cm = 100 cm

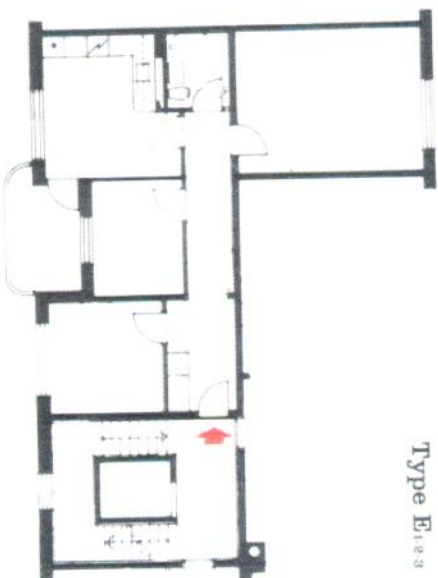




Type E<sub>4</sub>



Type E<sub>1,2,3</sub>



mål 1:200

**Type E<sub>4</sub>, 4. sal, 3 rumms 84,1 m<sup>2</sup>**

Bolig med skrå loft, skråsiddende tagvinduer med undtagelse af vindue og dør i værelse mod altan.

Altanen i denne type har en mindre dybde end i Type E<sub>1,2,3</sub>.

Typen er beliggende i opgang med elevator.

**Type E<sub>1,2,3</sub>, 3 rumms 90,0 m<sup>2</sup>**

Visl i større mål til højre.

Typen findes ikke i stuen.

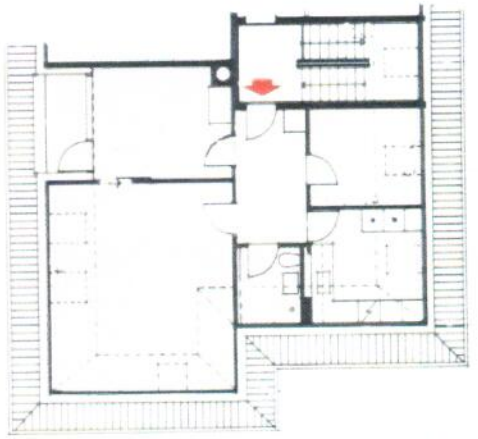


Boligtypens placering i bebyggelsen.

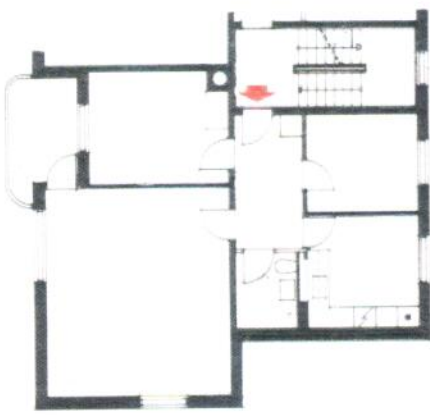
# Type E 3 rumms 90,0 m<sup>2</sup>

Type E<sub>1,2,3</sub> er beliggende på 1., 2 og 3. sal og indeholder opholdsstue, spisekøkken med altan, 2 værelser, det ene med vindue til altan, samt bad med bruser. Typen er beliggende i opgang med elevator.





Type F<sub>1</sub>



Type F<sub>1,2,3</sub>



Type F<sub>0</sub>

mål 1:200

# Type F<sub>1</sub> 3 rumms 91,3 m<sup>2</sup>

Type F<sub>1,2,3</sub> er beliggende på 1., 2. og 3. sal og indeholder opholdsstue med altan, spisekøkken, 2 værelser, det ene med vindue til altan, samt bad med bruser. Boligen er beliggende i gavl og har derfor et ekstra vindue i opholdsstuen.

**Type F<sub>1, 4. sal, 3 rumms 88,1 m<sup>2</sup></sub>**  
 Bolig med skrå lofter og skråsiddende tagvinduer med undtagelse af vindue og dør i værelse mod altan. Altanen i denne type har mindre dybde end altanen i type F<sub>1,2,3</sub>. Værelset har skydedør til opholdsstue.

**Type F<sub>1,2,3</sub>, 3 rumms 91,3 m<sup>2</sup>**  
 Vist i større mål til højre.

**Type F<sub>0</sub>, stuen, 3 rumms 89,4 m<sup>2</sup>**  
 Samme type som F<sub>1,2,3</sub>, dog med mindre allenybde.



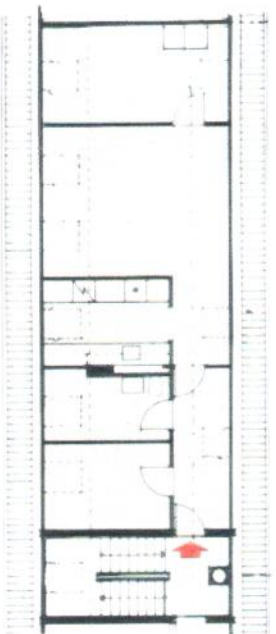
Boligtypens placering i bebyggelsen.



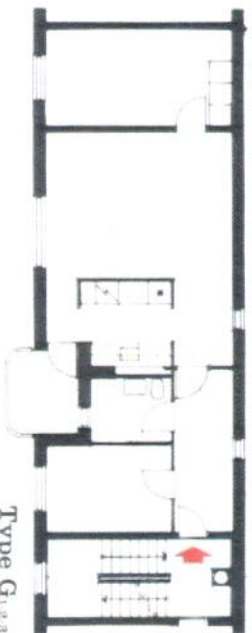
mål 1:100

1 cm = 100 cm

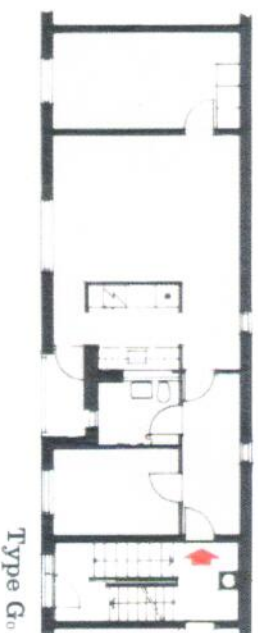




Type G<sub>0</sub>



Type G<sub>1.2.3</sub>



Type G<sub>0</sub>

**Type G<sub>4</sub>, 4. sal, 3 rumms 85,6 m<sup>2</sup>**

Bolig med skrå lofter og skråtsiddende tagvinduer, typen har ingen altan.

**Type G<sub>1.2.3</sub>, 3 rumms 90,6 m<sup>2</sup>**

Vist i større mål til højre.

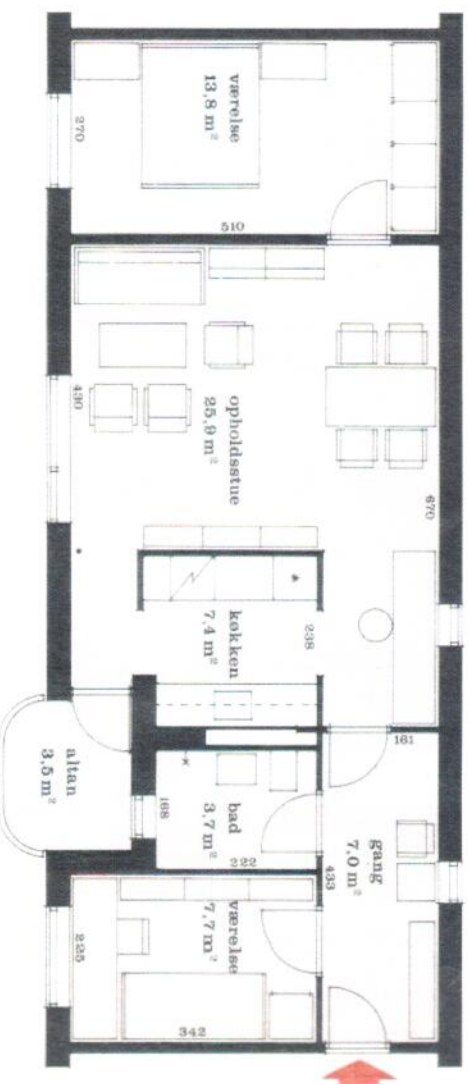
**Type G<sub>0</sub>, stuen, 3 rumms, 89,3 m<sup>2</sup>**

Samme type som G<sub>1.2.3</sub>, dog med mindre altandybde.

# Type G

## 3 rumms 90,6 m<sup>2</sup>

Type G<sub>1.2.3</sub> er beliggende på 1., 2. og 3. sal og indeholder opholdsstue i åben forbindelse til køkken og med altan, 2 værelser samt bad med bruser og vindue til altan.



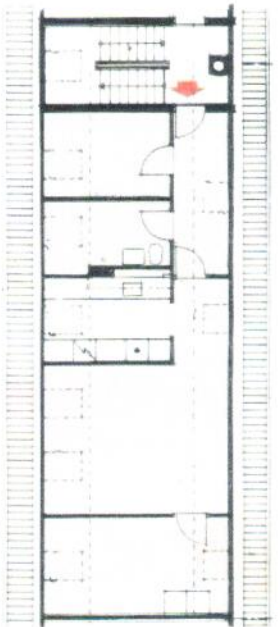
mål 1:200



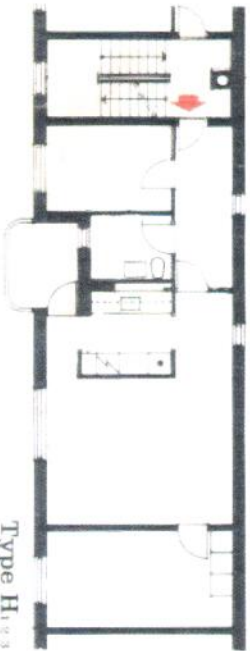
Boligtypens placering i bebyggelsen.

mål 1:100

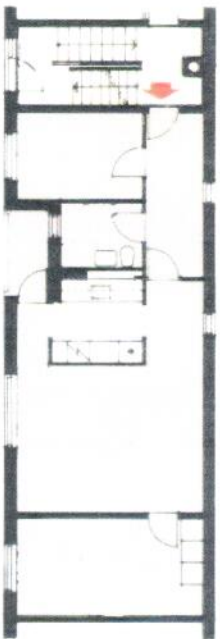
1 cm = 100 cm



Type H<sub>4</sub>



Type H<sub>1,2,3</sub>



Type H<sub>0</sub>

**Type H<sub>4</sub>, 4. sal, 3 rumms 85,6 m<sup>2</sup>**

Bolig med skrå loftet og skråsiddende tagvinduer.  
Typen har ingen altan.

**Type H<sub>1,2,3</sub>, 3 rumms 90,6 m<sup>2</sup>**

Vist i større mål til højre.

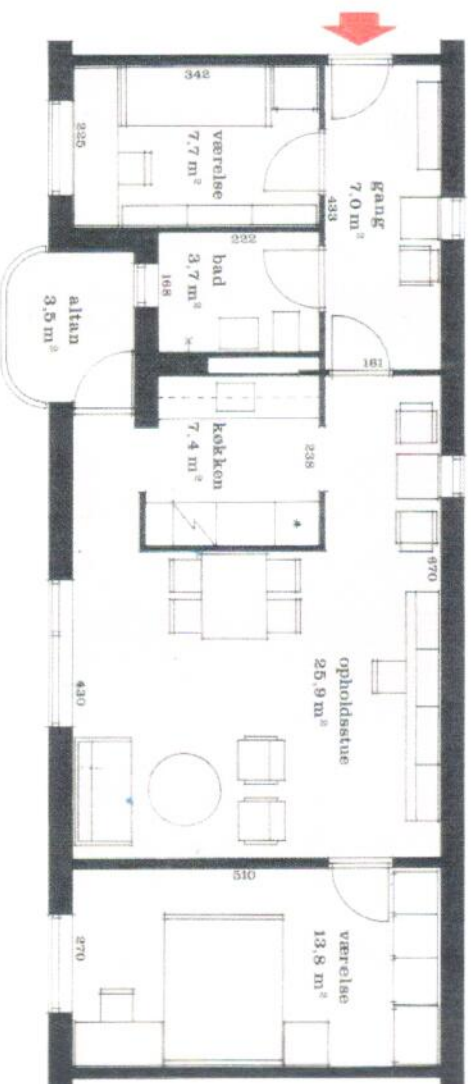
**Type H<sub>0</sub>, stuen, 3 rumms, 89,3 m<sup>2</sup>**

Samme type som H<sub>1,2,3</sub>,  
dog med mindre altandybde.

# Type H

## 3 rumms 90,6 m<sup>2</sup>

Type H<sub>1,2,3</sub> er beliggende på 1., 2. og 3. sal og indeholder opholdsstue i åben forbindelse til køkken og med altan. 2 værelser samt bad med bruser og vindue til altan.



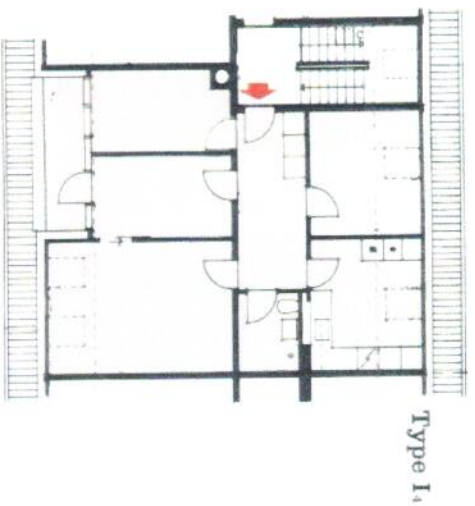
mål 1:200



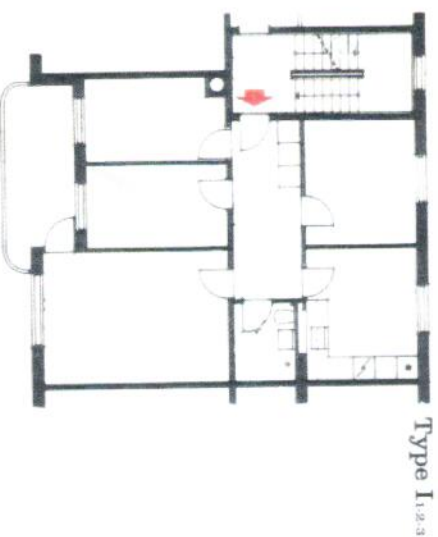
Boligtypens placering i bebyggelsen.



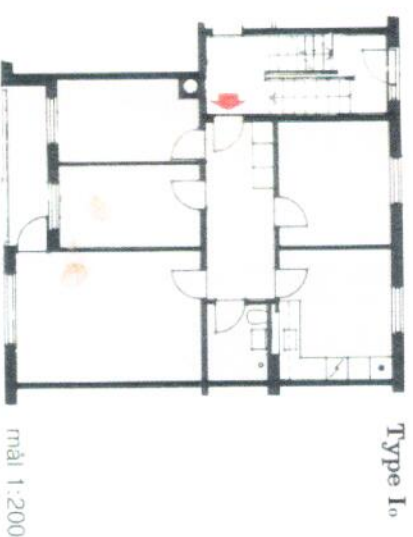




Type I<sub>1</sub>



Type I<sub>1.2.3</sub>



Type I<sub>0</sub>

mål 1:200

# Type I

## 4 rumms 96,5 m<sup>2</sup>

Type I<sub>1.2.3</sub> er beliggende på 1., 2. og 3. sal og indeholder opholdsstue med altan, spisekøkken, 3 værelser hvoraf de 2 har vindue til altan, samt bad med bruser.

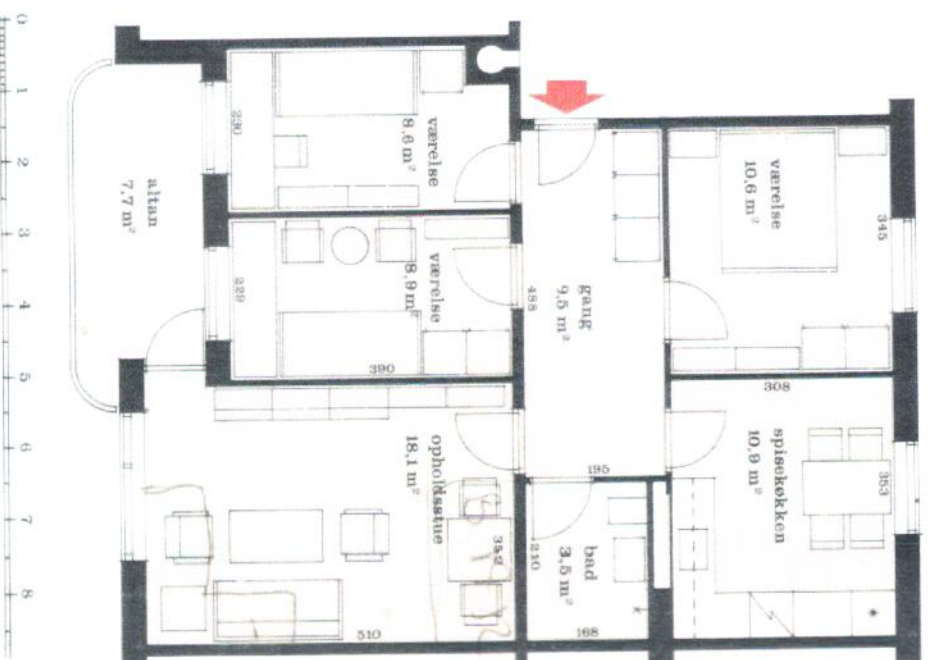
**Type I<sub>1</sub>, 4. sal, 4 rumms 89,3 m<sup>2</sup>**  
 Bolig med skrå lofter og skråsiddende tagvinduer med undtagelse af vindue og dør i værelser mod altan. Altanen i denne type har mindre dybde end altanen i type I<sub>1.2.3</sub>. Det ene værelse har skydedør til opholdsstue.

**Type I<sub>1.2.3</sub>, 4 rumms 96,5 m<sup>2</sup>**  
 Vist i større mål til højre.

**Type I<sub>0</sub>, stuen, 4 rumms 93,3 m<sup>2</sup>**  
 Samme type som I<sub>1.2.3</sub>, dog med mindre altan dybde.

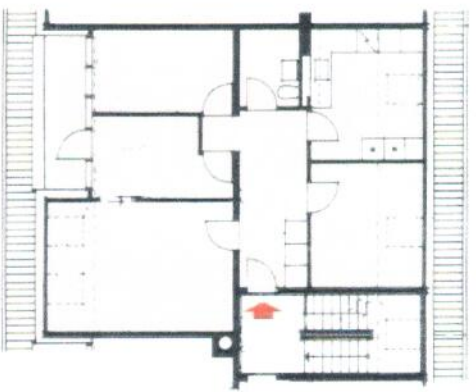


Boligtypens placering i bebyggelsen

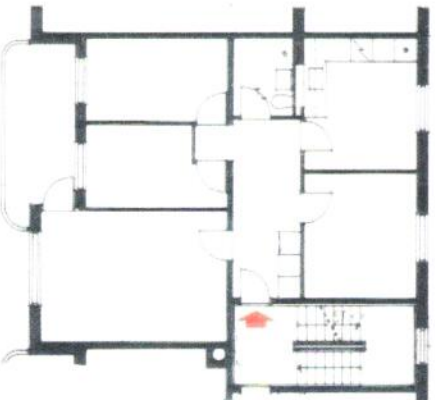


mål 1:100

1 cm = 100 cm



Type J<sub>1</sub>



Type J<sub>1.2.3</sub>



Type J<sub>0</sub>

mål 1:200

# Type J

## 4 rumms 96,9 m<sup>2</sup>

Type J<sub>1.2.3</sub> er beliggende på 1., 2. og 3. sal og indeholder opholdsstue med altan, spisekøkken, 3 værelser hvoraf de 2 har vindue til altan, samt bad med druser.

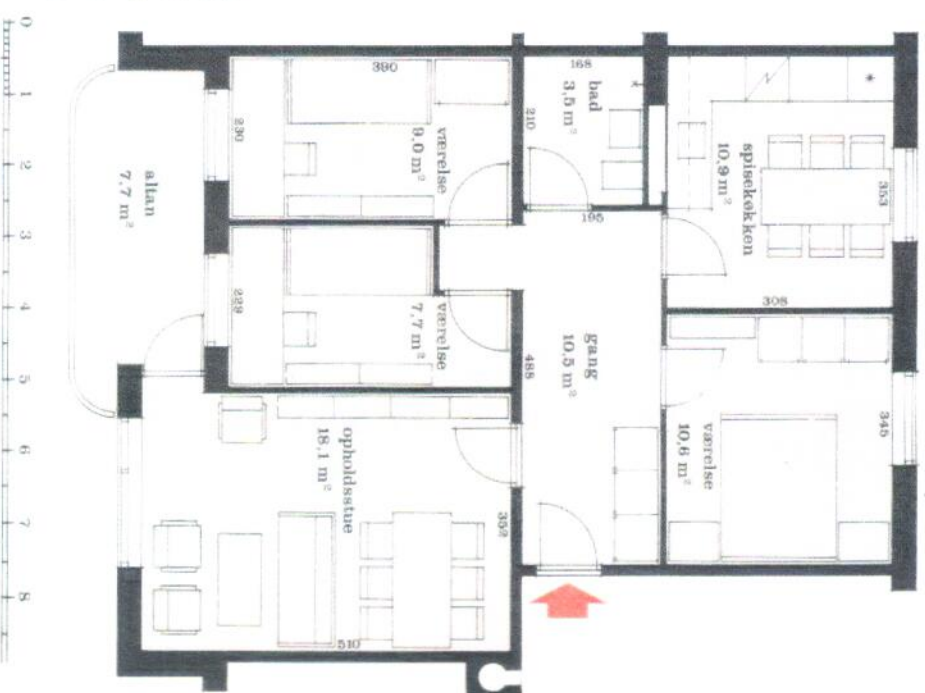
**Type J<sub>1</sub>, 4. sal, 4 rumms 89,6 m<sup>2</sup>**  
 Bolig med skrå loftet og skråtsiddende tagvinduer med undtagelse af vindue og dør i værelser mod altan. Altanen i denne type har mindre dybde end altanen i type J<sub>1.2.3</sub>. Del ene værelse har skydedør til opholdsstue.

**Type J<sub>1.2.3</sub>, 4 rumms 96,9 m<sup>2</sup>**  
 Vist i større mål til højre.

**Type J<sub>0</sub>, stuen, 4 rumms 93,7 m<sup>2</sup>**  
 Samme type som J<sub>1.2.3</sub>, dog med mindre altandybde.



Boligtypens placering i bebyggelsen.



mål 1:100

1 cm = 100 cm





Type K<sub>1</sub>

Type K<sub>1.2.3</sub>

**Type K<sub>4</sub>, 4. sal, 4 rum 100,7 m<sup>2</sup>**  
 Bolig med skrå loft og skråsiddende tagvinduer med undtagelse af vindue og dør i værelser mod altan. Altanen i denne type har mindre dybde end altanen i type K<sub>1.2.3</sub>. Det ene værelse har skydedør til opholdsstue.

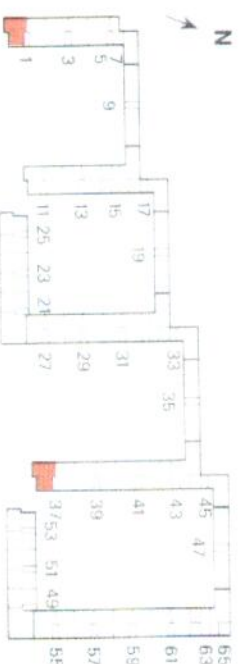
**Type K<sub>1.2.3</sub>, 4 rum 105,6 m<sup>2</sup>**  
 Vist i større mål til højre.

**Type K<sub>0</sub>, stuen, 4 rum 102,4 m<sup>2</sup>**  
 Samme type som K<sub>1.2.3</sub>, dog med mindre altandybde.

Type K<sub>0</sub>

mål 1:200

Boligtypens placering i bebyggelsen.



# Type K

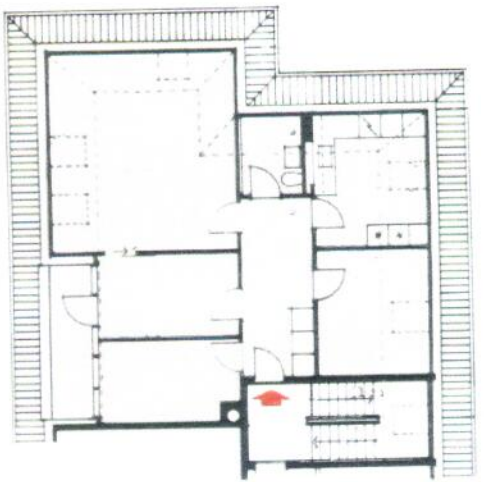
## 4 rum 105,6 m<sup>2</sup>

Type K<sub>1.2.3</sub> er beliggende på 1., 2. og 3. sal og indeholder opholdsstue med altan, spisekøkken, 3 værelser hvoraf de 2 har vinduer til altan, samt bad med bruser. Boligen er beliggende i gavl og har derfor et ekstra vindue i opholdsstuen.



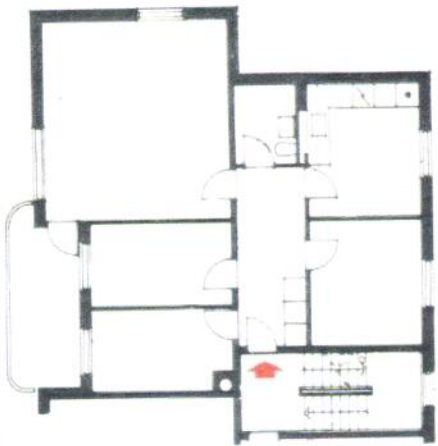
mål 1:100

1 cm = 100 cm



Type L<sub>1</sub>

Type L<sub>1.2.3</sub>



Type L<sub>1.2.3</sub>



Type L<sub>1.0</sub>

# Type L

## 4 rumms 105,6 m<sup>2</sup>

Type L<sub>1.2.3</sub> er beliggende på 1., 2. og 3. sal og indeholder opholdsstue med altan, spisekøkken, 3 værelser hvoraf de 2 har vindue til altan, samt bad med bruser. Boligen er beliggende i gavl og har derfor et ekstra vindue i opholdsstuen.

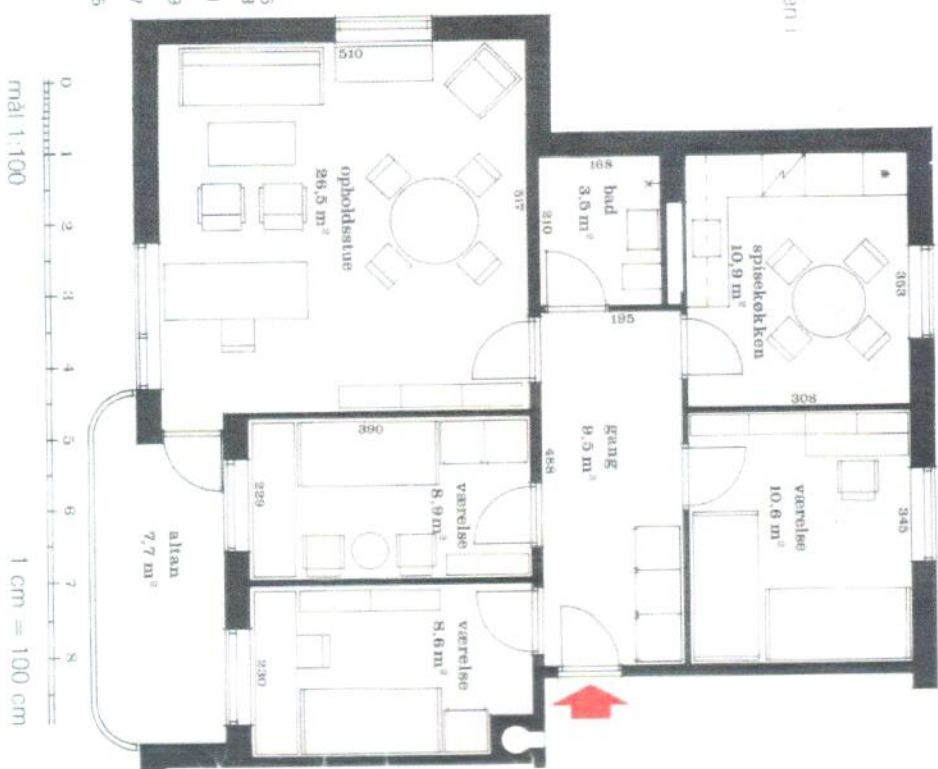
**Type L<sub>1</sub>, 4. sal, 4 rumms 100,7 m<sup>2</sup>**  
 Bolig med skrå loftet og skråsiddende tagvinduer med undtagelse af vindue og dør i værelser mod altan. Altanen i denne type har mindre dybde end altanen i type L<sub>1.2.3</sub>. Det ene værelse har skydedør til opholdsstue.

**Type L<sub>1.2.3</sub>, 4 rumms 105,6 m<sup>2</sup>**  
 Vist i større mål til højre

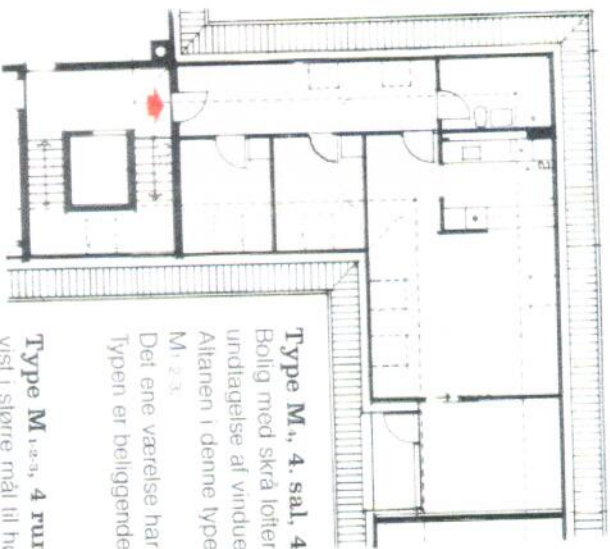
**Type L<sub>1.0</sub>, stuen, 4 rumms 102,4 m<sup>2</sup>**  
 Samme type som L<sub>1.2.3</sub>, dog med mindre altandybde.



Boligtypens placering i bebyggelsen.







**Type M<sub>1</sub>, 4. sal, 4 rum 106,0 m<sup>2</sup>**

Bolig med skrå loft og skråsiddende tagvinduer med undtagelse af vindue og dør i værelse mod altan. Altanen i denne type har mindre dybde end altanen i type M<sub>1.2.3</sub>.

Det ene værelse har skydedør til opholdsstue. Typen er beliggende i opgang med elevator.

**Type M<sub>1.2.3</sub>, 4 rum 108,4 m<sup>2</sup>**  
 vist i større mål til højre.



**Type M<sub>6</sub>, stuen, 3 rum 91,6 m<sup>2</sup>**

Boliger har direkte adgang fra portgenemgang, og indeholder opholdsstue med altan, 2 værelser, det ene med vindue til altan samt bad med bruser.



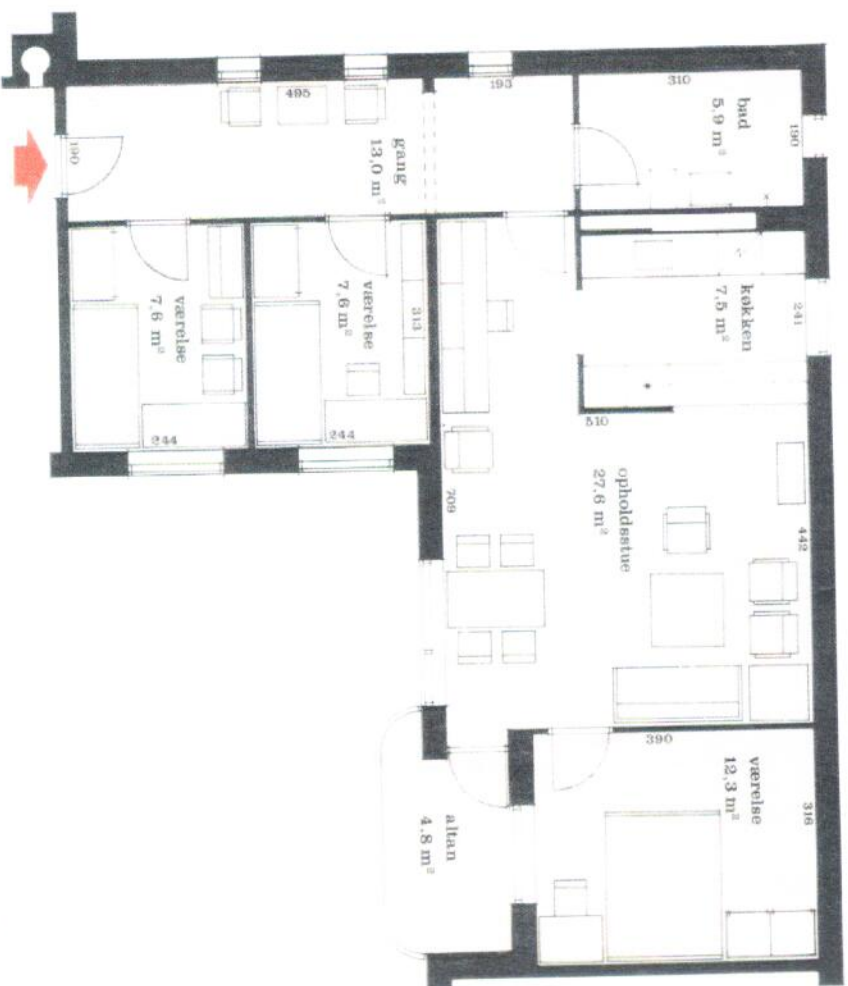
Boligtypens placering i bebyggelsen.

mål 1:200

# Type M

## 4 rum 108,4 m<sup>2</sup>

Type M<sub>1.2.3</sub> er beliggende på 1., 2. og 3. sal og indeholder opholdsstue med altan og åben forbindelse til køkken, 3 værelser, det ene med vindue til altan, samt bad med bruser. Typen er beliggende i opgang med elevator.

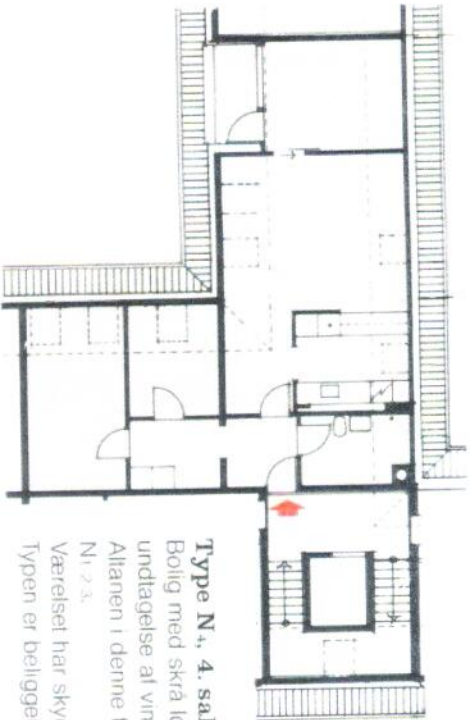


mål 1:100

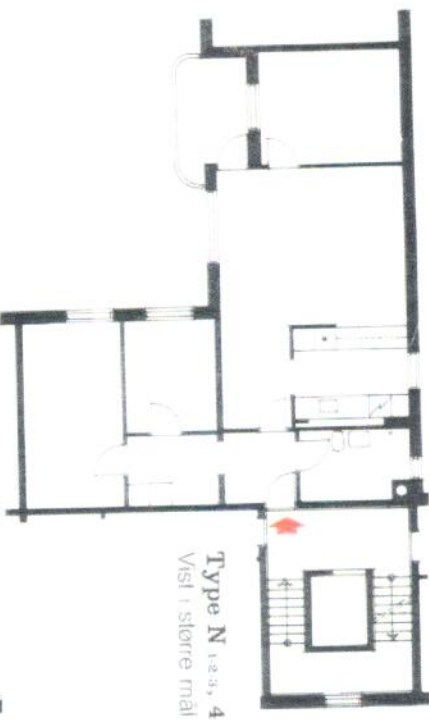




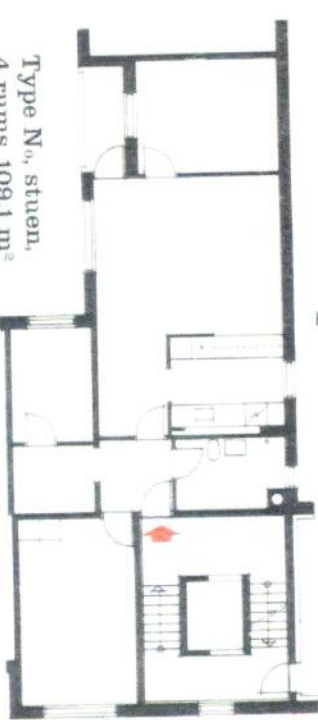
# Type N 4 rum 109,6 m<sup>2</sup>



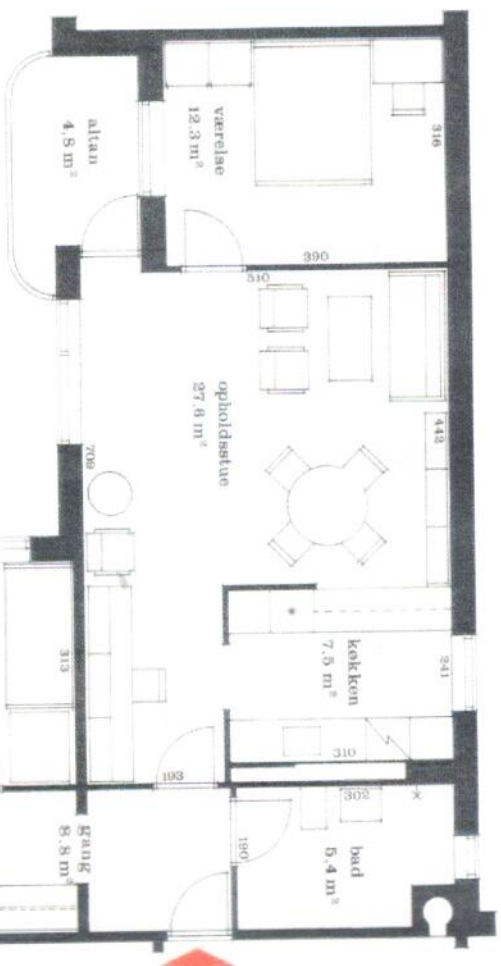
**Type N<sub>1</sub>, 4. sal, 4 rum 104,4 m<sup>2</sup>**  
 Bolig med skrå loft og skråsiddende tagvinduer med undtagelse af vindue og dør i værelse mod allan. Allanen i denne type har mindre dybde end allanen i type N<sub>2-3</sub>. Værelset har skydedør til opholdsstue. Typen er beliggende i opgang med elevator.



**Type N<sub>2-3</sub>, 1. s.s., 4 rum 109,6 m<sup>2</sup>**  
 Vist i større mål til højre.



**Type N<sub>4</sub>, stuen, 4 rum 109,1 m<sup>2</sup>**  
 Boligen indeholder opholdsstue med allan, 3 værelser, del ene med vindue til allan.



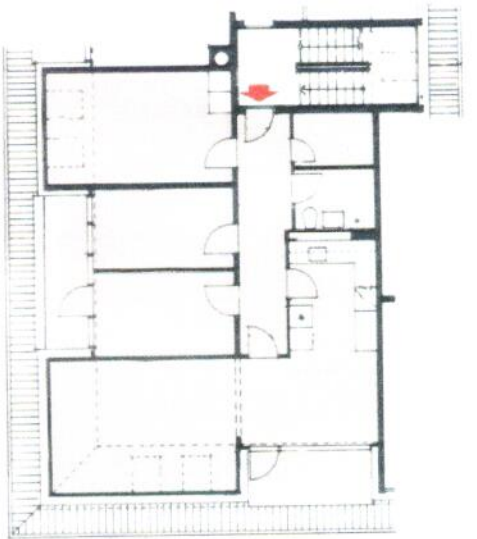
Type N<sub>1,2-3</sub> er beliggende på 1., 2. og 3. sal og indeholder opholdsstue med allan og åben forbindelse til køkken, 3 værelser, del ene med vindue til allan, samt bad med bruser. Typen er beliggende i opgang med elevator.



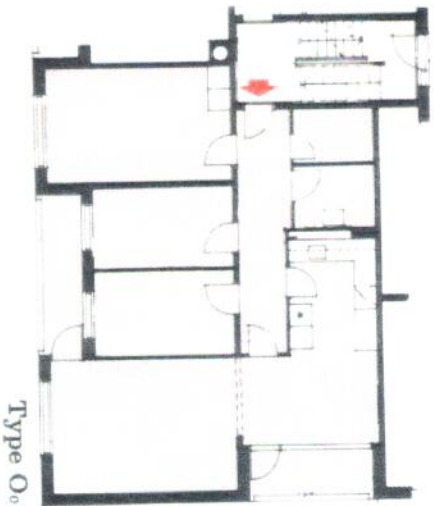
Boligtypens placering i bebyggelsen.



mål 1:200



Type O<sub>4</sub>



Type O<sub>0</sub>

# Type O

## 4 rumms 120,0 m<sup>2</sup>

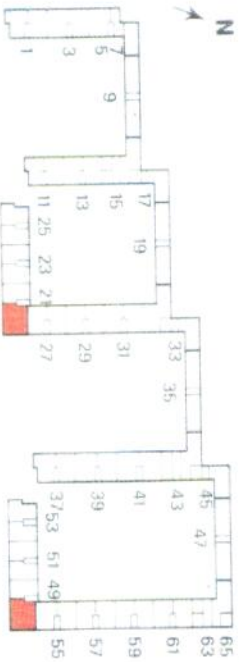
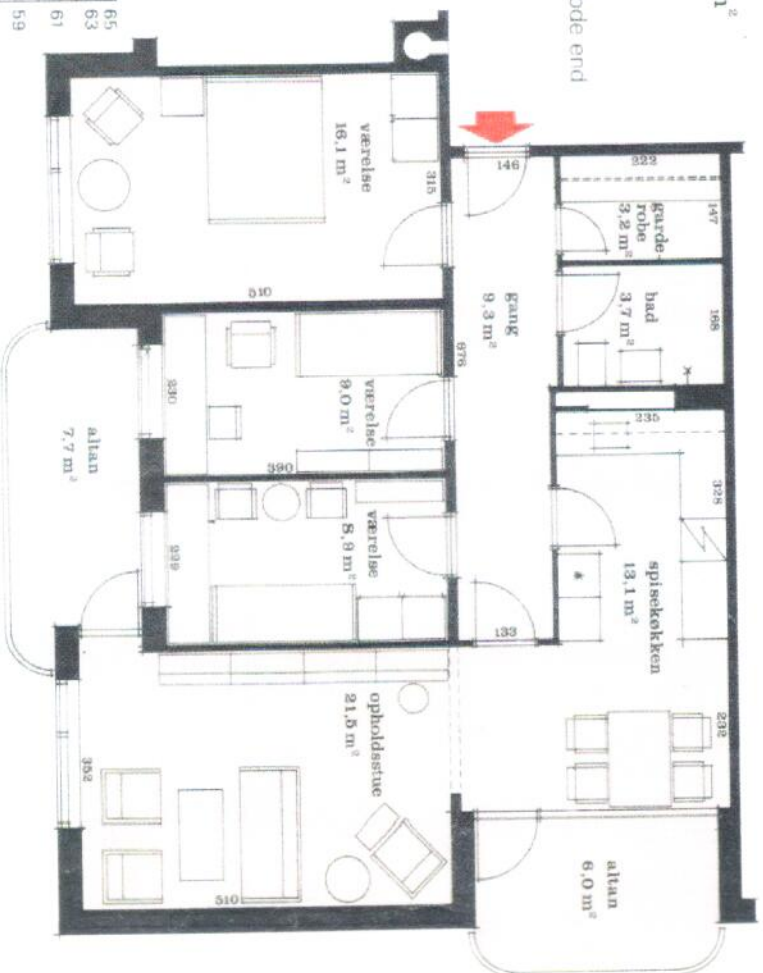
Type O<sub>1,2,3</sub> er beliggende på 1., 2. og 3. sal og indeholder opholdsstue med altan, spisekøkken med altan, 3 værelser hvoraf de 2 har vindue til altan, garderobrum samt bad med bruser.

**Type O<sub>4</sub>, 4. sal, 4 rumms 109,9 m<sup>2</sup>**

Bolig med skrå lofter og skråsiddende tagvinduer med undtagelse af vinduer og døre mod altaner i spisekøkken og værelse. Altanerne har mindre dybde end altaner i type O<sub>1,2,3</sub>.

**Type O<sub>1,2,3</sub>, 4 rumms 120,0 m<sup>2</sup>**  
Vst i større mål til højre.

**Type O<sub>0</sub>, stuen, 4 rumms 114,5 m<sup>2</sup>**  
Samme type som O<sub>1,2,3</sub>, dog med mindre altandybde

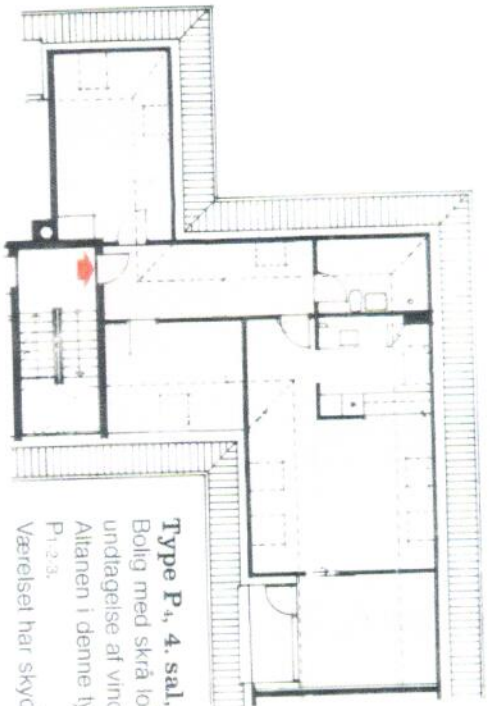


Boligtypens placering i bebyggelsen



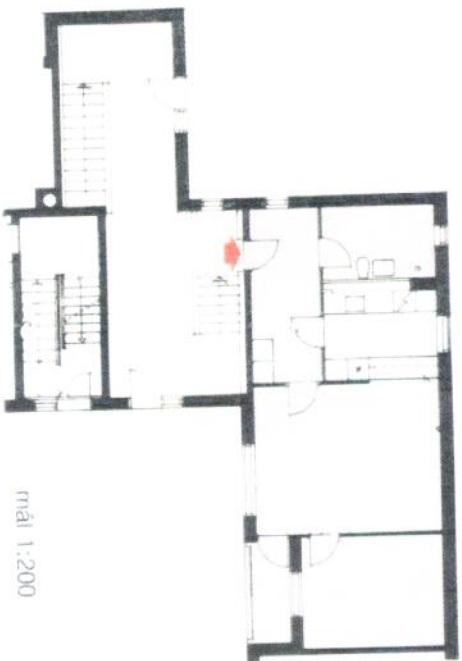
mål 1:200





**Type P<sub>4</sub>, 4. sal, 4 rumms 117,4 m<sup>2</sup>**  
 Bolig med skrå loftet og skråsiddende tagvinduer med undtagelse af vindue og dør i værelse mod allan. Allanet i denne type har mindre dybde end allanen i type P<sub>1-2-3</sub>.  
 Værelset har skydedør til opholdsstue.

**Type P<sub>1-2-3</sub>, 4 rumms 119,9 m<sup>2</sup>**  
 Vist i større mål til højre.



mål 1:200

**Type P<sub>0</sub>, stuen, 2 rumms 78,4 m<sup>2</sup>**  
 Boligen har direkte adgang fra portgennemgang og indeholder opholdsstue med allan, køkken, 1 værelse med vindue til allan, samt bad med bruser.



Boligtypens placering i bebyggelsen.

# Type P 4 rumms 119,9 m<sup>2</sup>

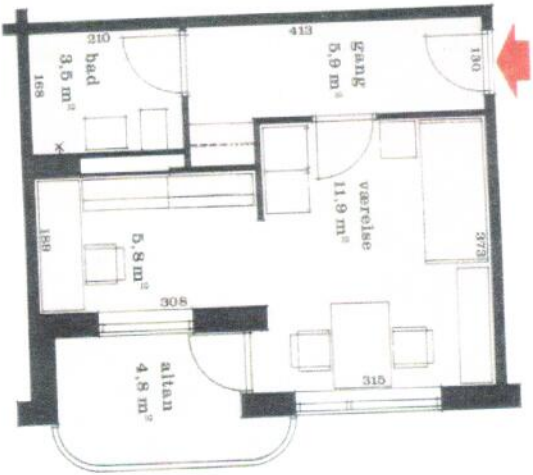
Type P<sub>1-2-3</sub> er beliggende på 1., 2. og 3. sal og indeholder opholdsstue med allan og åben forbindelse til køkken, 3 værelser, det ene med vindue til allan, samt bad med bruser.





# Type Q supplementsrum 45,3 m<sup>2</sup>

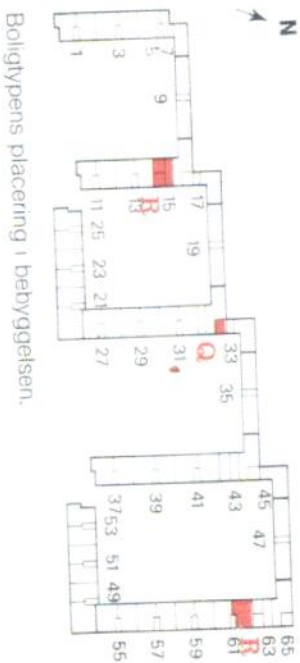
Type Q<sub>1-2-3</sub> er beliggende på 1., 2. og 3. sal og indeholder værelse med altan samt bad med bruser. Typen er beliggende i opgang med elevator.



**Type Q<sub>1</sub>, 4. sal, supplement 41,8 m<sup>2</sup>**  
Bolig med skrå loftet og skråsiddende tagvindue med undtagelse af vindue og dør til altan. Altanen har mindre dybde end altanen i type Q<sub>1-2-3</sub>. Typen er beliggende i opgang med elevator.

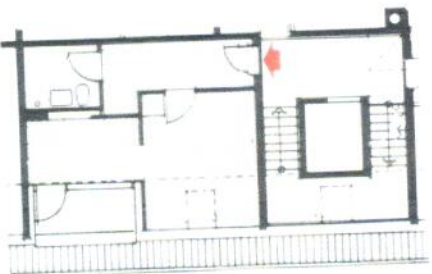
# Type R supplementsrum 30,5 m<sup>2</sup>

Type R<sub>0a</sub> - R<sub>0b</sub> er beliggende i stuen og indeholder værelse samt bad med bruser. Boligen har indgang fra port.

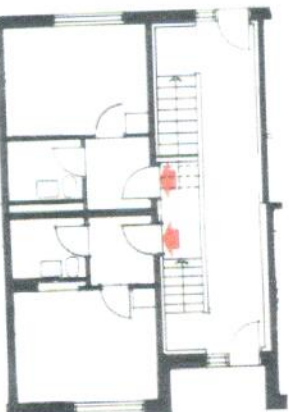


Boligtypens placering i bebyggelsen.

Type Q<sub>1</sub>



Type R<sub>0a</sub>



Type R<sub>0b</sub>



mål 1:200

mål 1:100



1 cm = 100 cm