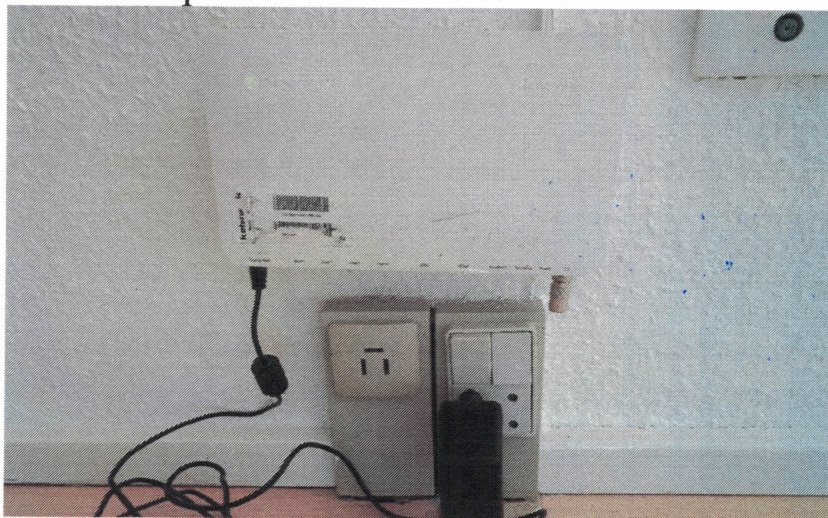


Kære beboere i Vognmandsmarken nr.1 til nr.65.

Vigtig info, vedrørende installation af Stofa TV og bredbånd.

- Det er vigtigt, at routeren som er monteret i jeres bolig, altid er tilsluttet strøm og lyser grønt, som på billedet.
- I det tilfælde at boksen lyser rød eller slet ikke lyser, skal i kontakte Stofas kundeservice på tlf. 88 30 30 30.



- Når man flytter ind i boligen og gerne vil have trådløst netværk (WIFI) skal man ligeledes kontakte Stofa og fortælle hvor man er flyttet ind, så vil man få, en kode til dette.
- Når man flytter ind, er der den lille TV-pakke, samt 50/50 bredbånd, hvis man ønsker mere end dette, kan man ligeledes kontakte Stofa, for at få flere kanaler eller bredbånd, dog skal man selv betale differencen for dette.
- Ved fraflytning af boligen, SKAL routeren være tilsluttet og blive siddende på væggen, med strømforsyningen. Hvis dette ikke er i boligen og ikke er tilsluttet, eller er defekt, vil dette blive afregnet på din/jeres flytteafregning som MISLIGHOLD, da dette er boligforeningens ejendom, som du/i har vedligeholdelsespligten på, så længe i bor i lejligheden.

Med venlig hilsen
AAB Afd.103